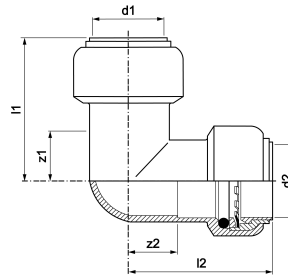


VSH Tectite Classic equerre 90° FF 16

Le VSH Tectite Classic T12 est un coude à 90°; avec deux extrémités femelles instantanées. En utilisant VSH Tectite, vous utilisez un raccord instantané avec une technologie unique mondialement reconnue. VSH Tectite fournit une tuyauterie adaptée aux applications domestiques et commerciales légères.

- démontable
- aucun source de chaleur requise
- isolation rapide
- fourni avec toutes les homologations applicables



4750019
Type T12

CARACTÉRISTIQUES DU PRODUIT

Matériau connexion 1	Laiton	Angle du coude	90 Degrees
Qualité matériau connexion 1	CuZn40Pb2 (CW617N)	Diamètre extérieur connexion 1	16 Millimetre
Surface de protection de connexion 1	Non-traité	épaisseur paroi, connexion 1	1,2 Millimetre
Taitement de surface connexion 1	Non-traité	Diamètre extérieur connexion 2	16 Millimetre
Matériau connexion 2	Laiton	épaisseur paroi, connexion 2	1,2 Millimetre
Qualité matériau connexion 2	CuZn40Pb2 (CW617N)	Longueur	50 Millimetre
Surface de protection de connexion 2	Non-traité	Température médium minimum (en continu)	-24 degré Celsius
traitement de surface connection 2	Non-traité	Longueur connexion 1	33 Millimetre
Forme	Courbe	Température medium maximum (contiinue)	95 degré Celsius
Exécution	Unique	Longueur utile connexion 1	9 Millimetre
Reducing	✗	Longueur connexion 2	33 Millimetre
Excentrique	✗	Longueur utile connexion 2	9 Millimetre
Système orienté	✗	Medium temperature (continuous)	-24 95 degré Celsius
Diamètre intérieur connexion 1	DN 15	Pression de service maximum à 20 °C	16 Bar
Raccordement 1	À enficher		
diamètre intérieur connection 2	DN 15		
Raccordement 2	À enficher		
Main colour fitting	Laiton		
Bride tournante	PN 16		
Flange compression class (PN)	PN 16		
Matériau d'étanchéité	EPDM		
Avec arrêt cam / -Rand	✓		
Haute résistance à la traction	✓		
QA Gastec	✗		
Certifié KIWA	✓		
Avec isolation thermique	✗		
avec emballage	✗		
Etiquette VdS	✗		

Limité	×
With connection indicator	×
Avec vidange	×
Avec dégazeur	×
Etiquette FM	×
Etiquette LPCB	×
Etiquette ULC	×
Etiquette UL	×
DIN-CERTCO certificate	×
VdS quality mark	×
With approval for TÜV	×
DVGW quality mark for gas	×
DVGW quality mark for water	×
Certified according to NF 545	×
KIWA certified	✓
Gastec QA mark	×
KOMO certified	×
Gastec QA - AR 214 (H2)	×
Type approval according to BBR/EKS	×