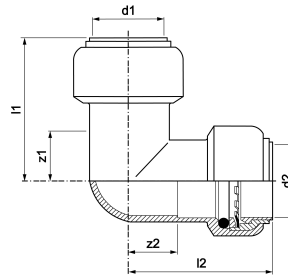


## VSH Tectite Classic equerre 90° FF 18

Le VSH Tectite Classic T12 est un coude à 90°; avec deux extrémités femelles instantanées. En utilisant VSH Tectite, vous utilisez un raccord instantané avec une technologie unique mondialement reconnue. VSH Tectite fournit une tuyauterie adaptée aux applications domestiques et commerciales légères.

- démontable
- aucun source de chaleur requise
- isolation rapide
- fourni avec toutes les homologations applicables



**4750064**  
Type T12

## CARACTÉRISTIQUES DU PRODUIT

Matériau connexion 1	Laiton	Angle du coude	90 Degrees
Surface de protection de connexion 1	Non-traité	Diamètre extérieur connexion 1	18 Millimetre
Taitement de surface connexion 1	Non-traité	épaisseur paroi, connexion 1	1,4 Millimetre
Matériau connexion 2	Laiton	Diamètre extérieur connexion 2	18 Millimetre
Surface de protection de connexion 2	Non-traité	épaisseur paroi, connexion 2	1,4 Millimetre
traitement de surface connection 2	Non-traité	Longueur	50 Millimetre
Forme	Courbe	Température médium minimum (en continu)	-24 degré Celsius
Exécution	Unique	Longueur connexion 1	34 Millimetre
Reducing	✗	Température médium maximum (continue)	95 degré Celsius
Excentrique	✗	Longueur utile connexion 1	10 Millimetre
Système orienté	✗	Longueur connexion 2	34 Millimetre
Diamètre intérieur connexion 1	DN 15	Longueur utile connexion 2	10 Millimetre
Raccordement 1	À enficher	Medium temperature (continuous)	-24 95 degré Celsius
diamètre intérieur connection 2	DN 15	Pression de service maximum à 20 °C	16 Bar
Raccordement 2	À enficher		
Main colour fitting	Laiton		
Bride tournante	PN 16		
Flange compression class (PN)	PN 16		
Matériau d'étanchéité	EPDM		
Avec arrêt cam / -Rand	✓		
Haute résistance à la traction	✓		
QA Gastec	✗		
Certifié KIWA	✓		
Avec isolation thermique	✗		
avec emballage	✗		
Etiquette VdS	✗		
Limité	✗		

With connection indicator	✘
Avec vidange	✘
Avec dégazeur	✘
Etiquette FM	✘
Etiquette LPCB	✘
Etiquette ULC	✘
Etiquette UL	✘
DIN-CERTCO certificate	✘
VdS quality mark	✘
With approval for TÜV	✘
DVGW quality mark for gas	✘
DVGW quality mark for water	✘
Certified according to NF 545	✘
KIWA certified	✓
Gastec QA mark	✘
KOMO certified	✘
Gastec QA - AR 214 (H2)	✘
Type approval according to BBR/EKS	✘