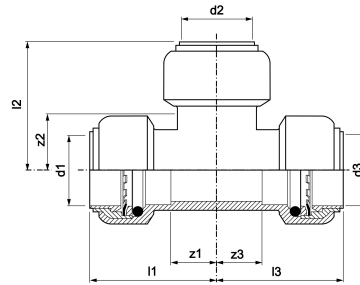


VSH Tectite Classic Té égal FFF 18

Le VSH Tectite Classic T24 est un té avec trois extrémités femelles instantanées. En utilisant VSH Tectite, vous utilisez un raccord instantané avec une technologie unique mondialement reconnue. VSH Tectite fournit une tuyauterie adaptée aux applications domestiques et commerciales légères.

- démontable
- aucun source de chaleur requise
- isolation rapide
- fourni avec toutes les homologations applicables



4750658
Type T24

CARACTÉRISTIQUES DU PRODUIT

Matériau connexion 1	Laiton	Angle	90 Degrees
Qualité matériau connexion 1	CuZn33Pb1.5AIA (CW626N)	Diamètre extérieur connexion 1	18 Millimetre
Surface de protection de connexion 1	Non-traité	épaisseur paroi, connexion 1	1,4 Millimetre
Taitement de surface connexion 1	Non-traité	Diamètre extérieur connexion 2	18 Millimetre
Matériau connexion 2	Laiton	épaisseur paroi, connexion 2	1,4 Millimetre
Qualité matériau connexion 2	CuZn33Pb1.5AIA (CW626N)	Diamètre extérieur connexion 3	18 Millimetre
Surface de protection de connexion 2	Non-traité	Epaisseur paroi , connexion 3	1,4 Millimetre
traitement de surface connection 2	Non-traité	Longueur connexion 1	34 Millimetre
Raccord de connection 3	Laiton	Longueur utile connexion 1	10 Millimetre
Matériau connexion 3	CuZn33Pb1.5AIA (CW626N)	Longueur connexion 2	34 Millimetre
protection de surface terminale 3	Non-traité	Température médium minimum (en continu)	-24 degré Celsius
Traitement de surface connection 3	Non-traité	Longueur utile connexion 2	10 Millimetre
Exécution	Pièce en T	Température medium maximum (contiinue)	95 degré Celsius
Reducing	✗	Longueur connexion 3	34 Millimetre
En plusieurs parties	✗	Longueur utile connexion 3	10 Millimetre
Système orienté	✗	Pression de service maximum à 20 °C	16 Bar
Diamètre intérieur connexion 1	DN 15	Medium temperature (continuous)	-24 95 degré Celsius
Raccordement 1	À enficher		
diamètre intérieur connection 2	DN 15		
Raccordement 2	À enficher		
diamètre intérieur connection 3	DN 15		
connexion 3	À enficher		
Bride tournante	PN 16		
Matériau d'étanchéité	EPDM		
Main colour fitting	Laiton		
Haute résistance à la traction	✓		
QA Gastec	✗		

avec emballage	✘
Certifié KIWA	✓
Avec vidange	✘
Avec dégazeur	✘
Avec isolation thermique	✘
Avec arrêt cam / -Rand	✓
Etiquette VdS	✘
Limité	✘
With connection indicator	✘
Etiquette FM	✘
Etiquette LPCB	✘
Etiquette ULC	✘
Etiquette UL	✘
DIN-CERTCO certificate	✘
VdS quality mark	✘
With approval for TÜV	✘
DVGW quality mark for gas	✘
DVGW quality mark for water	✓
KIWA certified	✓
Gastec QA mark	✘
KOMO certified	✘
Gastec QA - AR 214 (H2)	✘
Type approval according to BBR/EKS	✘