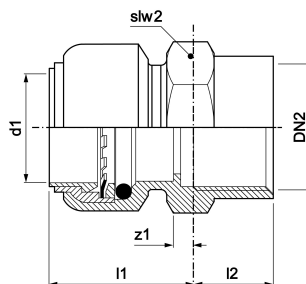
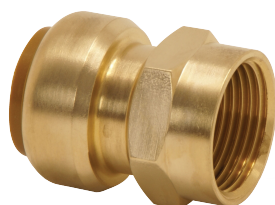


## VSH Tectite Classic raccord droit FF 14xG3/8"

Le VSH Tectite Classic T2 est un adaptateur taraudé avec une extrémité femelle instantanée et une extrémité taraudée. En utilisant VSH Tectite, vous utilisez un raccord instantané avec une technologie unique mondialement reconnue. VSH Tectite fournit une tuyauterie adaptée aux applications domestiques et commerciales légères.

- démontable
- aucun source de chaleur requise
- isolation rapide
- fourni avec toutes les homologations applicables



**4751108**

Type T2

## CARACTÉRISTIQUES DU PRODUIT

Matériau connexion 1	Laiton	Diamètre extérieur connexion 1	14 Millimetre
Qualité matériau connexion 1	CuZn40Pb2 (CW617N)	épaisseur paroi, connexion 1	1,1 Millimetre
Surface de protection de connexion 1	Non-traité	Longueur	40 Millimetre
Taitement de surface connexion 1	Non-traité	Température médium minimum (en continu)	-24 degré Celsius
Matériau connexion 2	Laiton	Longueur connexion 1	25 Millimetre
Qualité matériau connexion 2	CuZn40Pb2 (CW617N)	Température médium maximum (continue)	95 degré Celsius
Surface de protection de connexion 2	Non-traité	Longueur utile connexion 1	1 Millimetre
traitement de surface connexion 2	Non-traité	Longueur connexion 2	19 Millimetre
Forme	Droit	Medium temperature (continuous)	-24 95 degré Celsius
Exécution	Unique	Pression de service maximum à 20 °C	16 Bar
Reducing	✓		
Excentrique	✗		
Système orienté	✗		
Diamètre intérieur connexion 1	DN 15		
Raccordement 1	À enficher		
diamètre intérieur connexion 2	3/8" (10)		
Raccordement 2	Filetage femelle gaz cylindrique (BSPP)		
Main colour fitting	Laiton		
Bride tournante	PN 16		
Flange compression class (PN)	PN 16		
Matériau d'étanchéité	EPDM		
Avec arrêt cam / -Rand	✓		
Haute résistance à la traction	✓		
QA Gastec	✗		
Certifié KIWA	✓		
Avec isolation thermique	✗		

avec emballage	×
Etiquette VdS	×
Limité	×
With connection indicator	×
Avec vidange	×
Avec dégazeur	×
Etiquette FM	×
Etiquette LPCB	×
Etiquette ULC	×
Etiquette UL	×
DIN-CERTCO certificate	×
VdS quality mark	×
With approval for TÜV	×
DVGW quality mark for gas	×
DVGW quality mark for water	×
Certified according to NF 545	×
KIWA certified	✓
Gastec QA mark	×
KOMO certified	×
Gastec QA - AR 214 (H2)	×
Type approval according to BBR/EKS	×